

Q

De manometer is geschikt voor het meten van de druk in een installatie. Bij verwarmingsinstallaties is een juiste druk van essentieel belang voor de levensduur en efficiëntie van het systeem.

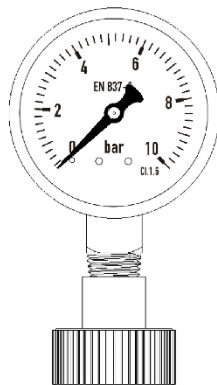
De manometers zijn geproduceerd conform de EN 837-1 norm en geschikt voor gangbare industriële vloeistoffen. De duidelijk afleesbare schaal en minimale afwijking zorgen voor betrouwbare meetresultaten. Dankzij verschillende aansluitingen kan de druk op meerdere plekken in het systeem getest worden.

The pressure gauge is suitable for measuring the pressure in an installation. In heating installations, the correct pressure is essential for the lifespan and efficiency of the system.

The pressure gauges are manufactured in accordance with the EN 837-1 standard and are suitable for common industrial liquids. The clearly readable scale and minimal deviation ensure reliable measurements. Thanks to various connections, the pressure can be tested at multiple locations in the system.

Materiaal van de Behuizing	Staal
Materiaal van de Binnenkant	Koper(legering)
Classificatie	1.6 (EN 837-1)
Kleur van de Behuizing	Zwart
Kleur van de Wijzerplaat	Wit
(Min./)max. werktemperatuur	-20/60 °C
Max. werkdruk	10 bar

Material of the Case	Steel
Material of the Internals	Copper(alloy)
Classification	1.6 (EN 837-1)
Colour of the Case	Black
Colour of the Dial	White
Min./max. working temperature	-20/60 °C
Max. working pressure	10 bar





NL

Voor manometers met buitendraad:

1. Breng pakkingmateriaal aan op het schroefdraad.
2. Draai de manometer vast door middel van een steeksleutel.

Voor manometers met binnendraad:

1. Controleer of de rubberen ring goed op zijn plek zit.
2. Draai de manometer met de hand op het schroefdraad, maar nog niet helemaal vast.
3. Hou de manometer in de gewenste positie vast en draai de wartelmoer dan helemaal vast met een tang.

Let op: Draai de manometer niet te strak aan, dit kan de onderdelen beschadigen.

EN

For pressure gauges with male thread:

1. Apply sealant to the screw thread.
2. Tighten the pressure gauge with a wrench.

For pressure gauges with female thread:

1. Check that the rubber ring is properly in place.
2. Turn the pressure gauge onto the thread by hand, but do not tighten it completely.
3. Hold the pressure gauge in the desired position and then tighten the union nut completely with pliers.

Note: Do not overtighten the pressure gauge, as this may damage the components.

