

Q

Buis verbinden met schroefdraad?
Dunwandig, dikwandig of koper?
Allemaal geen punt met dit stuk. Door de knelaansluiting kan snel en eenvoudig een lekvrije verbinding gecreëerd worden.

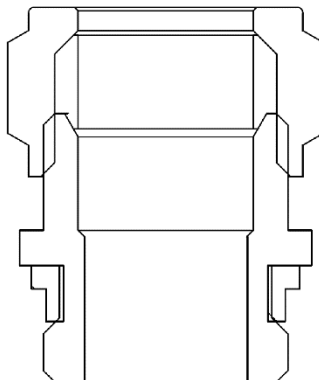
Het puntstuk bestaat uit hoogwaardig verchromd en vernikkeld messing en daardoor corrosiebestendig. Het 1/2" schroefdraad aan de ene zijde is voorzien van een rubberen afdichting, de 15 mm aansluiting aan de andere zijde is voorzien van een kwalitatieve knelring. Extra pakkingmateriaal is dus niet nodig.

Connecting a pipe with a thread? Thin-walled, thick-walled or copper? No problem with this piece. The compression fitting allows you to quickly and easily create a leak-free connection.

The coupling consists of high-quality chrome-plated and nickel-plated brass and is corrosion-resistant. The 1/2" thread on one side is provided with a rubber seal, the 15 mm connection on the other side is equipped with a high-quality compression ring. Additional sealant is therefore not necessary.

Materiaal	Hpb 57-3
Kleur	Zilverwit
Oppervlakte-behandeling	Verchromd/Vernikkeld
Min./max. werktemperatuur	-10/90 °C (piek 120 °C)
Max. werkdruk	10 bar
Aansluiting 1	G 1/2" BU
Aansluiting 2	15 mm Knel
Bevestigingsmethode 1	12 mm Inbus
Bevestigingsmethode 2	24 mm Steeksleutel

Material	Hpb 57-3
Colour	Silvery-white
Surface finish	Chrome/Nickel Plated
Min./max. working temperature	-10/90 °C (peak 120 °C)
Max. working pressure	10 bar
Connection 1	G 1/2" M
Connection 2	15 mm Comp
Fastening method 1	12 mm Allen key
Fastening method 2	24 mm Wrench





NL

1. Controleer of de rubberen ring en knelring goed op hun plek zitten.
2. Kort de leiding in en ontbraam deze.
3. Draai het puntstuk vast in het schroefdraad met een steeksleutel of inbus.
4. Steek de buis tot aan de stootrand.
5. Draai de wartelmoer vast door middel van een steeksleutel.

Let op: Draai de wartelmoer niet te strak aan, dit kan de onderdelen beschadigen.

EN

1. Check that the rubber ring and compression ring are properly in place.
2. Shorten the pipe and deburr it.
3. Tighten the coupling in the thread with a wrench or Allen key.
4. Insert the pipe up to the bumper.
5. Tighten the union nut using a wrench.

Note: Do not overtighten the union nut, as this may damage the components.

